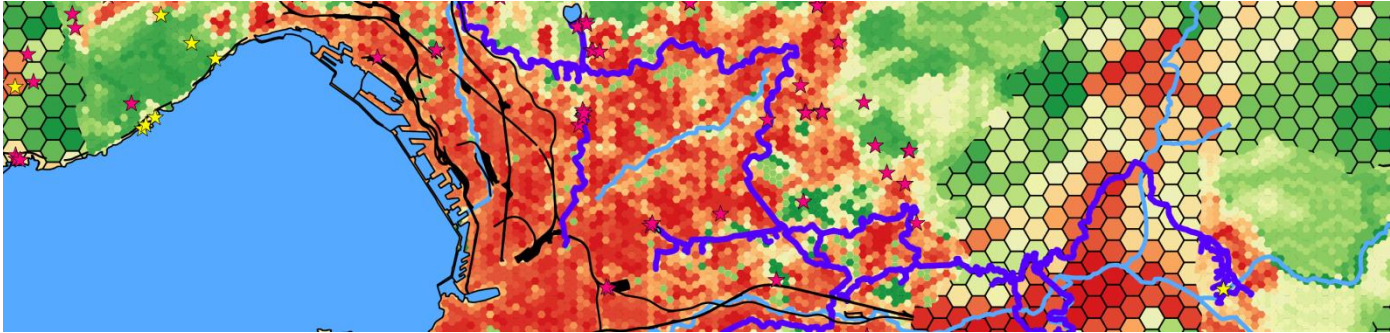


# Trames vertes et bleues

## Société des Eaux de Marseille (13)



**Maître d'ouvrage:**  
Société des eaux de  
Marseille

Veolia déploie ses engagements de « Développement Durable ». La biodiversité est l'un des 9 piliers de cette stratégie. Une connaissance optimisée des trames vertes et bleues d'un territoire permet de décliner des stratégies optimisées en faveur de la biodiversité. Il devient également possible de projeter des aménagements et modéliser leur impact structurel au-delà des limites même des sites.

### ***Intégration de la biodiversité dans le cadre d'un renouvellement de contrat de DSP***

Partenaires :  
Septembre 2012

#### **CONTENU DE LA MISSION 2EI**

2EI réalise pour la société des eaux de Marseille une étude portant sur l'intégration des différents sites gérés sur le périmètre de Marseille Provence Métropole aux continuités écologiques identifiées.

**Phase 1 :** Cartographie de la trame verte et bleue du territoire de Marseille Provence Métropole et identification des corridors écologiques et noyaux de biodiversité.

**Phase 2 :** Identification des différentes zones à enjeux de préservation, de restauration ou de création de continuités écologiques.

**Phase 3 :** Mise en place d'une batterie d'actions et d'aménagement en faveur de la biodiversité.

#### **PROBLÉMATIQUES TRAITÉES**

- Corridors écologiques.
- Trame aquatique.
- Trame herbacée.
- Trame arborée.
- Passage à faune.